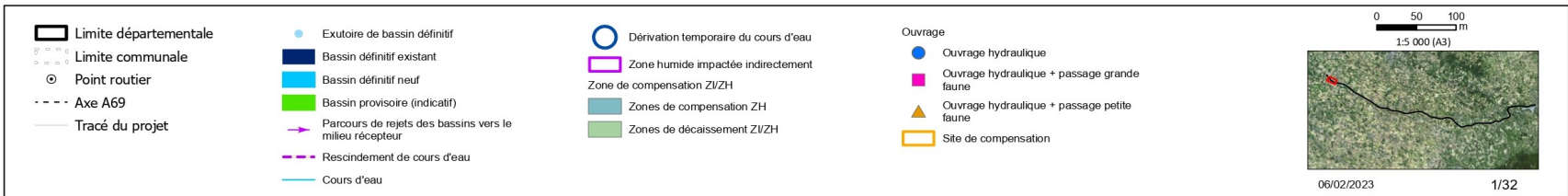
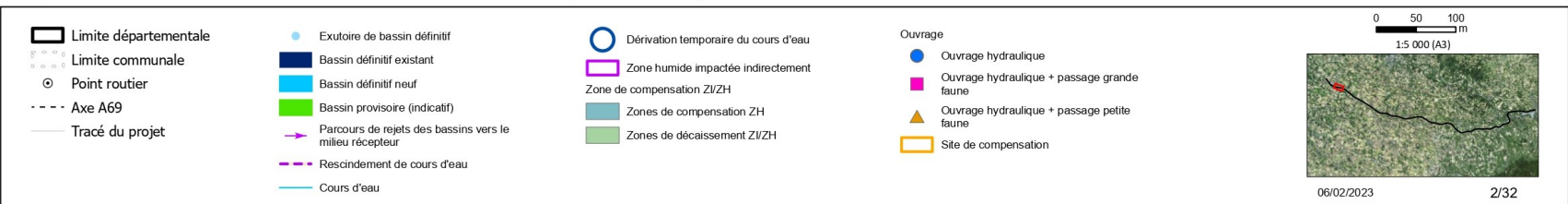


**Annexe 6 de l'arrêté interdépartemental
portant autorisation environnementale pour
la liaison autoroutière Verfeil à Castres – A69**

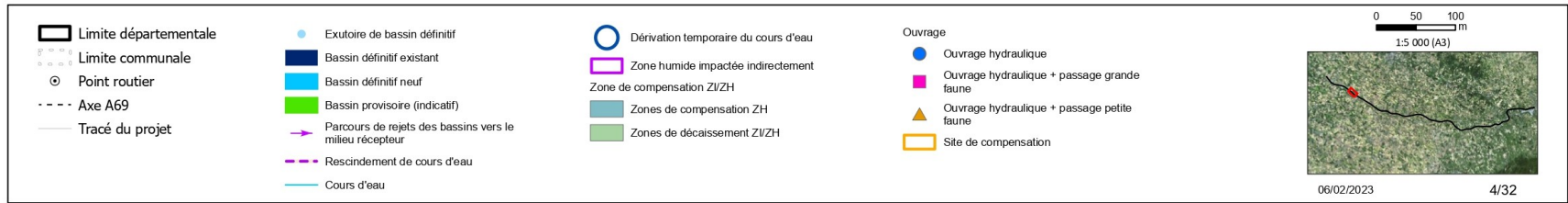
Atlas eau et milieux aquatiques

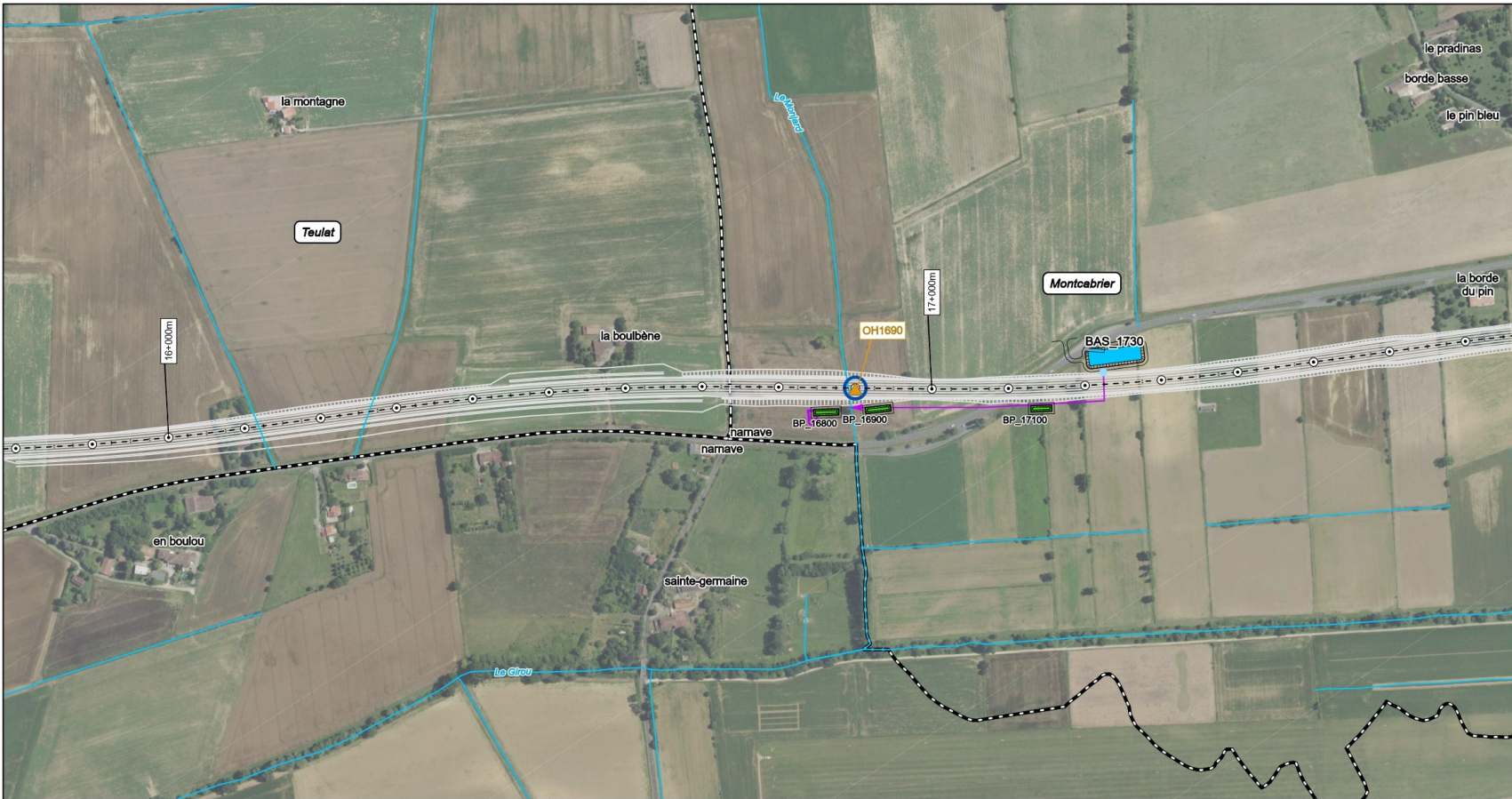






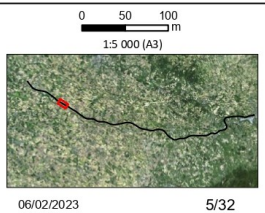
<ul style="list-style-type: none"> Limite départementale Limite communale Point routier Axe A69 Tracé du projet 	<ul style="list-style-type: none"> Exutoire de bassin définitif Bassin définitif existant Bassin définitif neuf Bassin provisoire (indicatif) Parcours de rejets des bassins vers le milieu récepteur Rescindement de cours d'eau Cours d'eau 	<ul style="list-style-type: none"> Dérivation temporaire du cours d'eau Zone humide impactée indirectement Zone de compensation ZVZH Zones de compensation ZH Zones de décaissement ZVZH 	<ul style="list-style-type: none"> Ouvrage Ouvrage hydraulique Ouvrage hydraulique + passage grande faune Ouvrage hydraulique + passage petite faune Site de compensation 	<p>0 50 100 m</p> <p>1:5 000 (A3)</p> <p>06/02/2023 3/32</p>
---	---	--	---	--

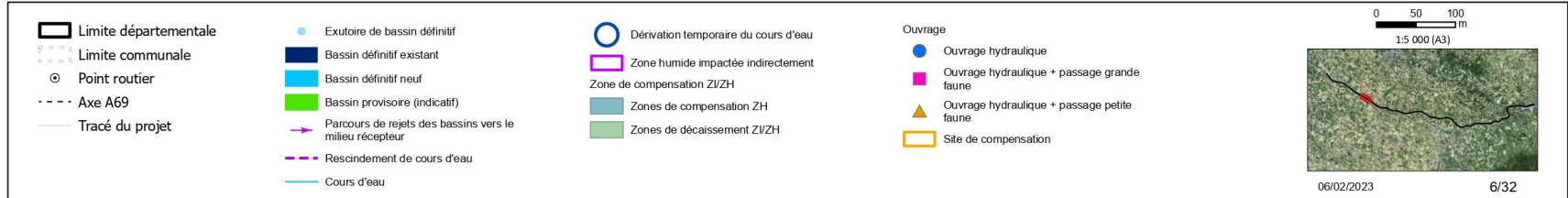




- Limite départementale
- Limite communale
- Point routier
- Axe A69
- Tracé du projet
- Exutoire de bassin définitif
- Bassin définitif existant
- Bassin définitif neuf
- Bassin provisoire (indicatif)
- Parcours de rejets des bassins vers le milieu récepteur
- Rescindement de cours d'eau
- Cours d'eau
- Dérivation temporaire du cours d'eau
- Zone humide impactée indirectement
- Zone de compensation ZI/ZH
- Zones de compensation ZH
- Zones de décaissement ZI/ZH

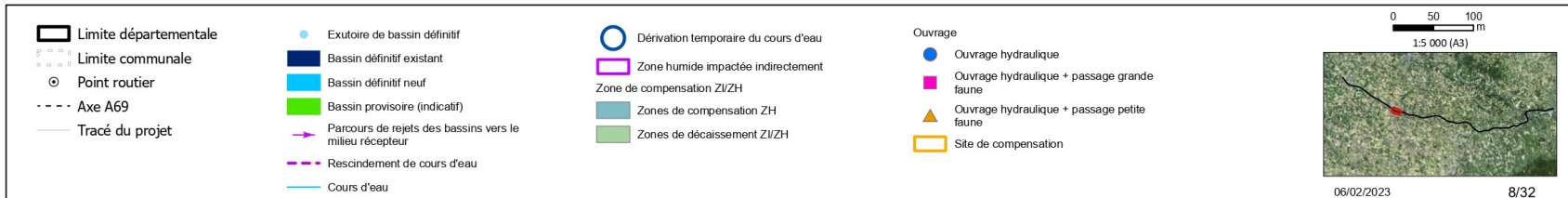
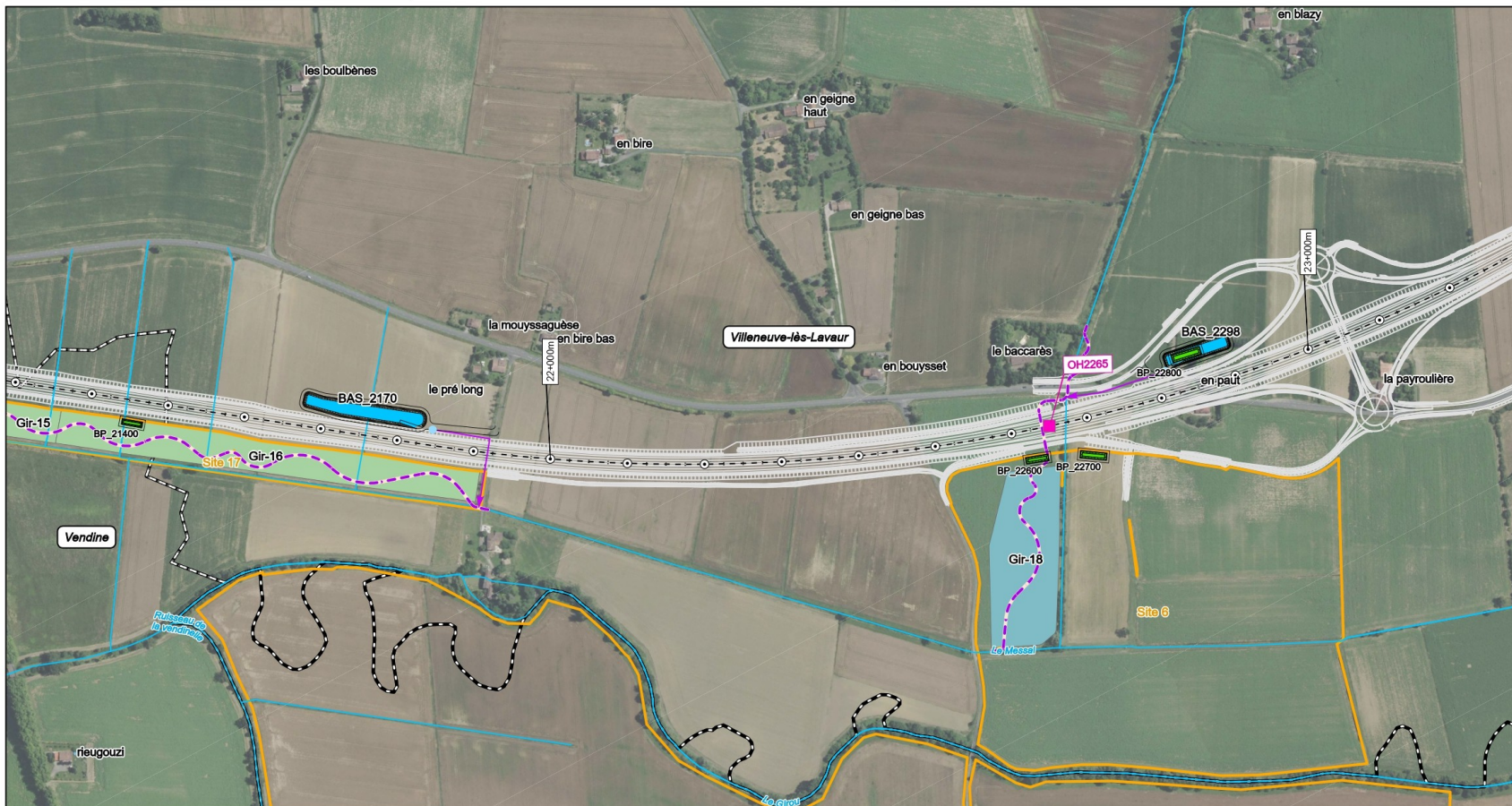
- Ouvrage
- Ouvrage hydraulique
 - Ouvrage hydraulique + passage grande faune
 - ▲ Ouvrage hydraulique + passage petite faune
 - Site de compensation





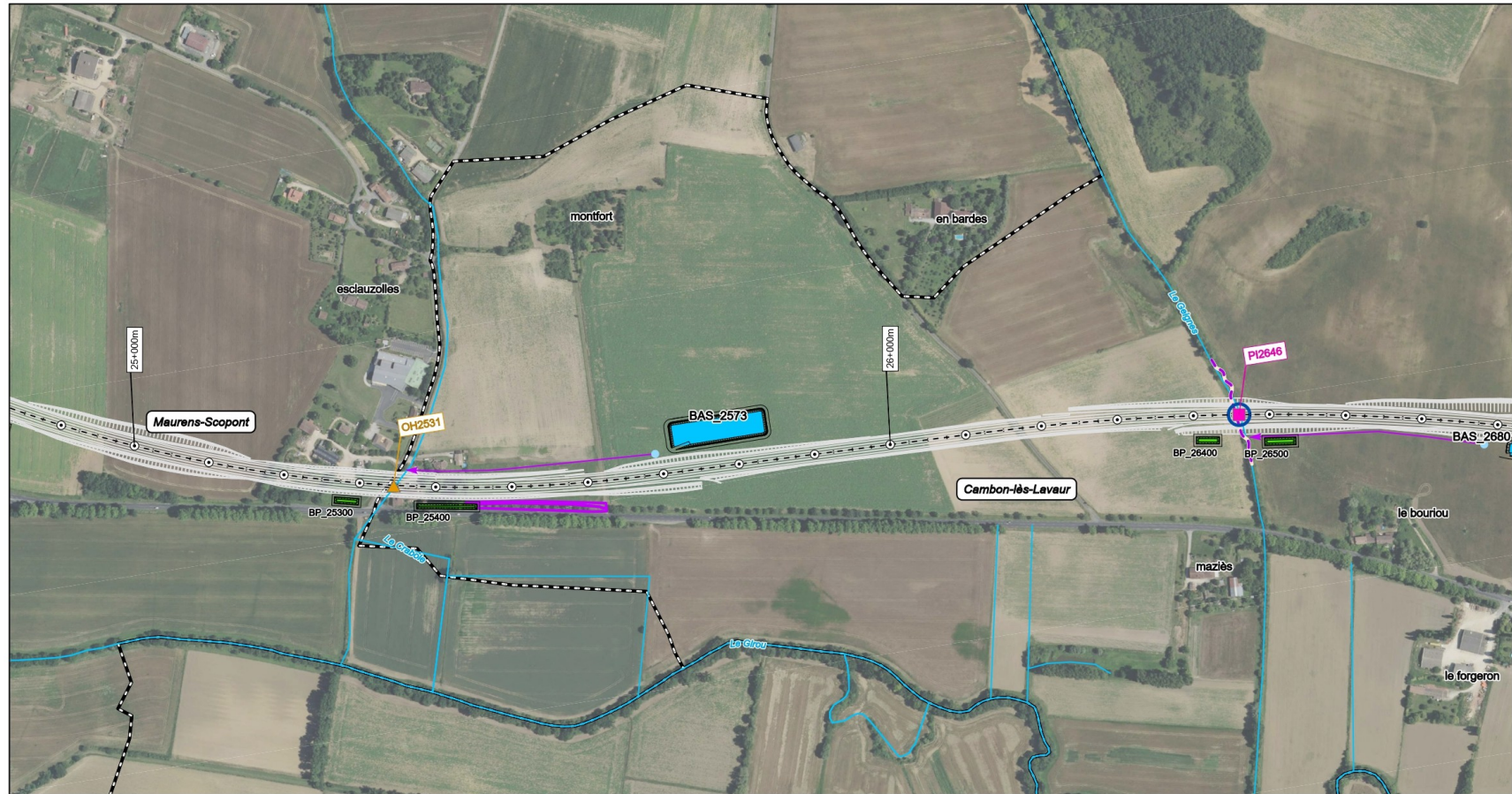


<ul style="list-style-type: none"> Limite départementale Limite communale Point routier Axe A69 Tracé du projet 	<ul style="list-style-type: none"> Exutoire de bassin définitif Bassin définitif existant Bassin définitif neuf Bassin provisoire (indicatif) Parcours de rejets des bassins vers le milieu récepteur Rescindement de cours d'eau Cours d'eau 	<ul style="list-style-type: none"> Dérivation temporaire du cours d'eau Zone humide impactée indirectement Zone de compensation ZVZH Zones de décaissement ZVZH 	<ul style="list-style-type: none"> Ouvrage Ouvrage hydraulique Ouvrage hydraulique + passage grande faune Ouvrage hydraulique + passage petite faune Site de compensation 	<p>0 50 100 m 1:5 000 (A3)</p> <p>06/02/2023 7/32</p>
---	---	---	---	---





<ul style="list-style-type: none"> Limite départementale Limite communale Point routier Axe A69 Tracé du projet 	<ul style="list-style-type: none"> Exutoire de bassin définitif Bassin définitif existant Bassin définitif neuf Bassin provisoire (indicatif) Parcours de rejets des bassins vers le milieu récepteur Rescindement de cours d'eau Cours d'eau 	<ul style="list-style-type: none"> Dérivation temporaire du cours d'eau Zone humide impactée indirectement Zone de compensation ZI/ZH Zones de compensation ZH Zones de décaissement ZI/ZH 	<p>Ouvrage</p> <ul style="list-style-type: none"> Ouvrage hydraulique Ouvrage hydraulique + passage grande faune Ouvrage hydraulique + passage petite faune Site de compensation 	<p>0 50 100 m</p> <p>1:5 000 (A3)</p> <p>06/02/2023 9/32</p>
---	---	--	--	--

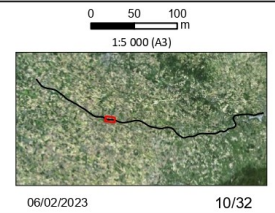


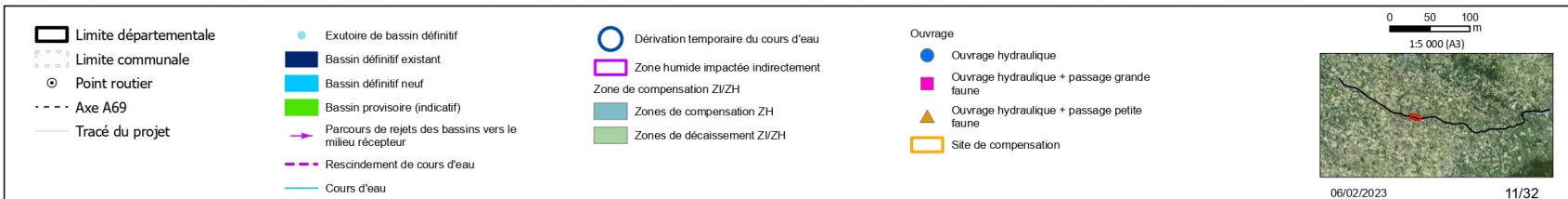
- Limite départementale
- Limite communale
- Point routier
- Axe A69
- Tracé du projet

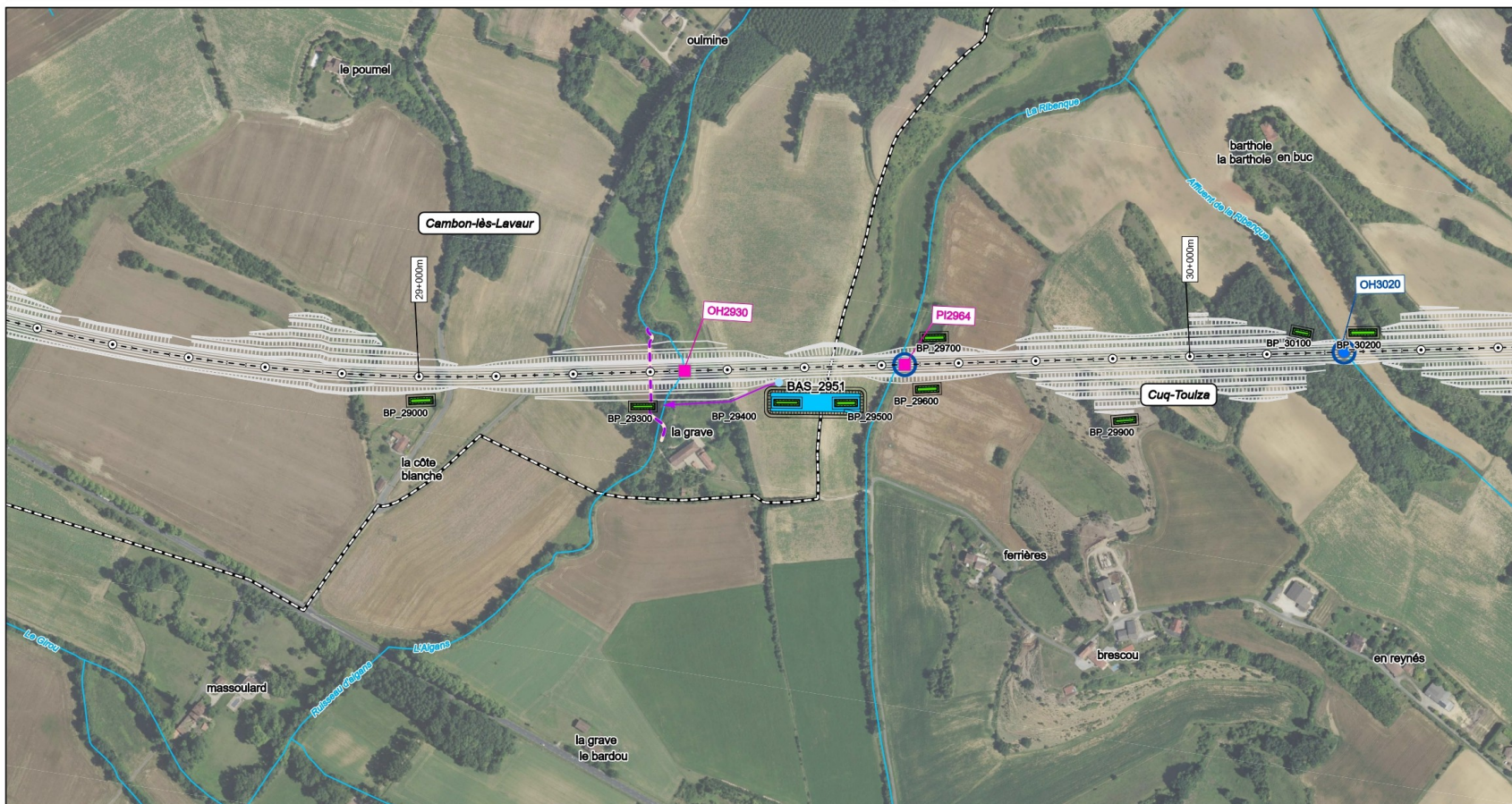
- Exutoire de bassin définitif
- Bassin définitif existant
- Bassin définitif neuf
- Bassin provisoire (indicatif)
- Parcours de rejets des bassins vers le milieu récepteur
- Rescindement de cours d'eau
- Cours d'eau

- Dérivation temporaire du cours d'eau
- Zone humide impactée indirectement
- Zone de compensation ZVZH
- Zones de compensation ZH
- Zones de décaissement ZUH

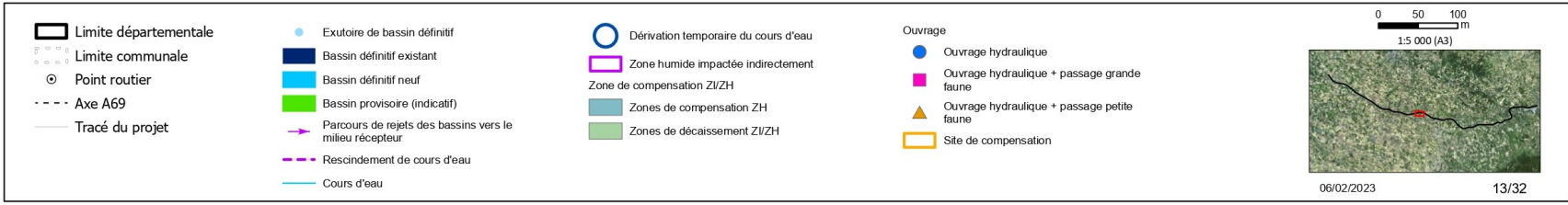
- Ouvrage
- Ouvrage hydraulique
- Ouvrage hydraulique + passage grande faune
- Ouvrage hydraulique + passage petite faune
- Site de compensation

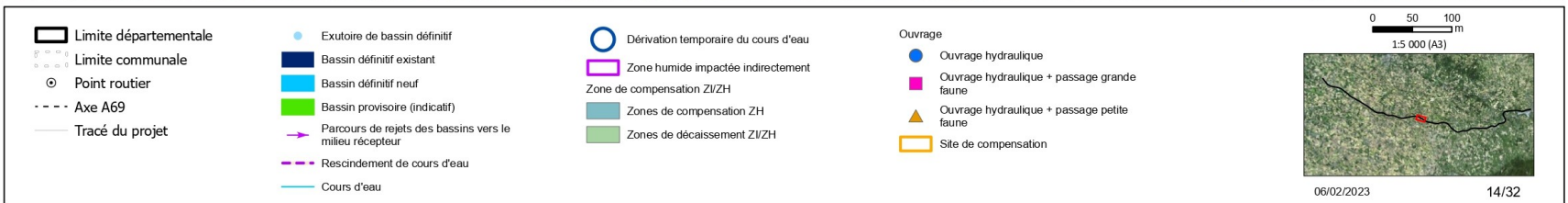


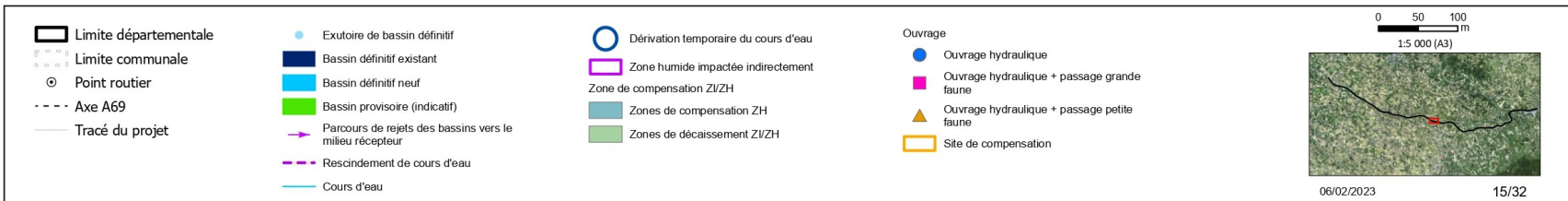
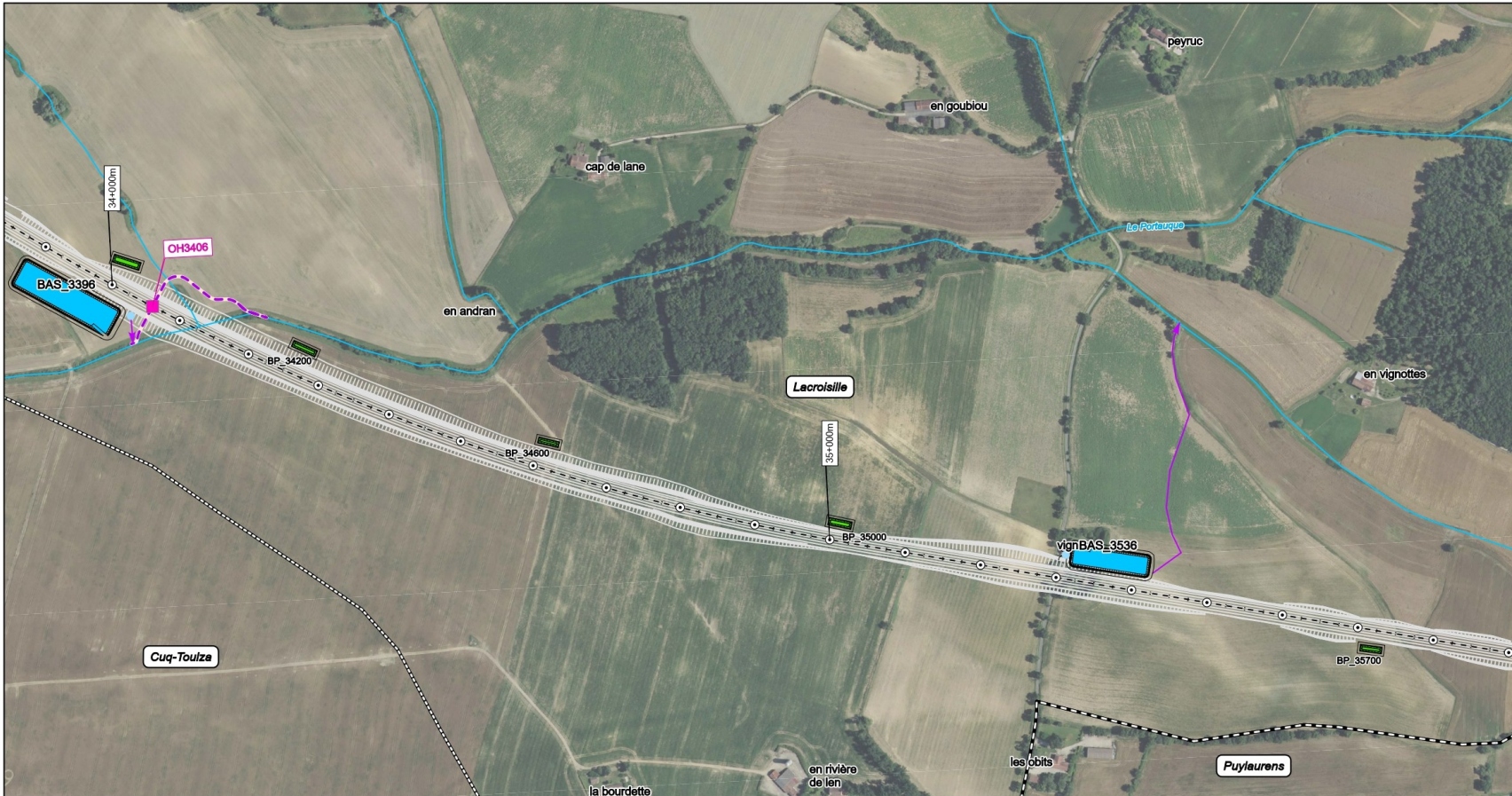


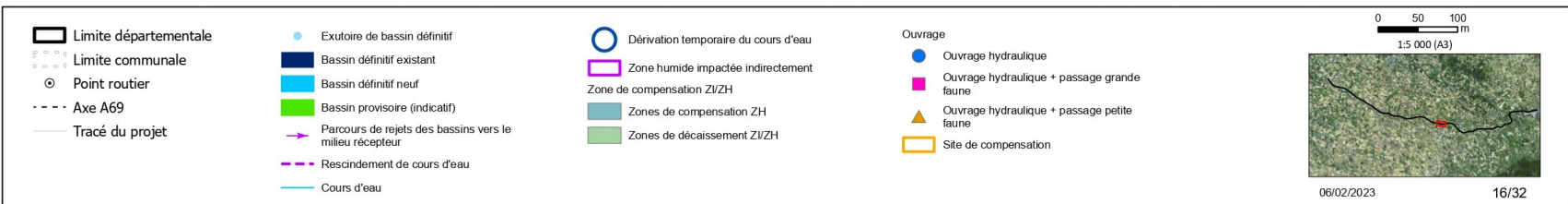


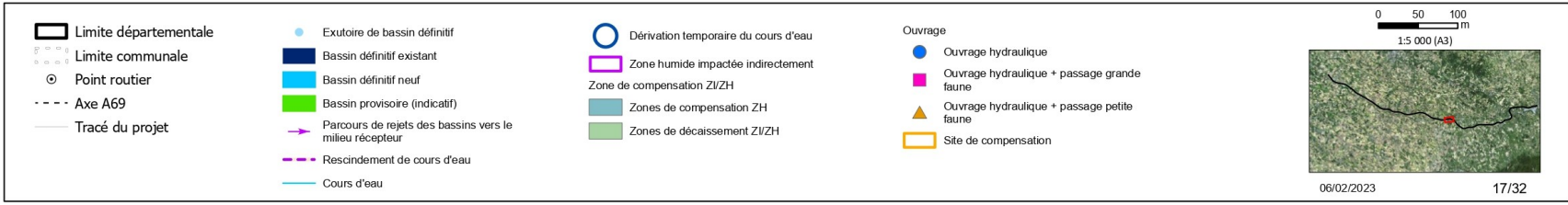
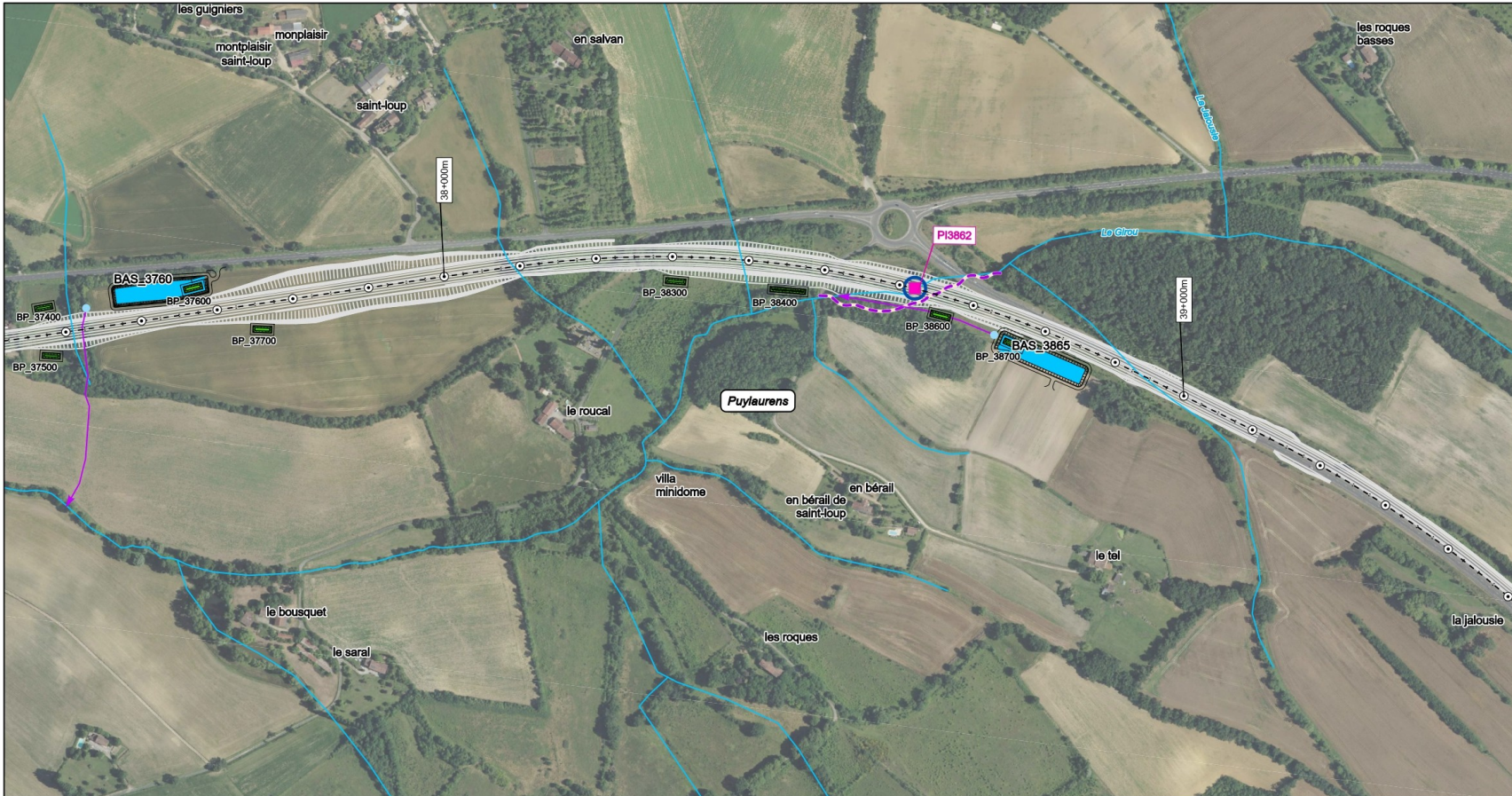
<ul style="list-style-type: none"> Limite départementale Limite communale Point routier Axe A69 Tracé du projet 	<ul style="list-style-type: none"> ● Exutoire de bassin définitif Bassin définitif existant Bassin définitif neuf Bassin provisoire (indicatif) → Parcours de rejets des bassins vers le milieu récepteur - - - Rescindement de cours d'eau — Cours d'eau 	<ul style="list-style-type: none"> Dérivation temporaire du cours d'eau Zone humide impactée indirectement Zone de compensation ZI/ZH Zones de compensation ZH Zones de décaissement ZI/ZH 	<p>Ouvrage</p> <ul style="list-style-type: none"> ● Ouvrage hydraulique Ouvrage hydraulique + passage grande faune ▲ Ouvrage hydraulique + passage petite faune Site de compensation 	<p>0 50 100 m 1:5 000 (A3)</p> <p>06/02/2023 12/32</p>
---	---	---	--	--













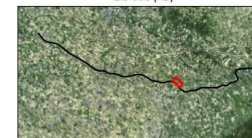
- Limite départementale
- Limite communale
- Point routier
- Axe A69
- Tracé du projet

- Exutoire de bassin définitif
- Bassin définitif existant
- Bassin définitif neuf
- Bassin provisoire (indicatif)
- Parcours de rejets des bassins vers le milieu récepteur
- Rescindement de cours d'eau
- Cours d'eau

- Dérivation temporaire du cours d'eau
- Zone humide impactée indirectement
- Zone de compensation ZI/ZH
- Zones de compensation ZH
- Zones de décaissement ZI/ZH

- Ouvrage**
- Ouvrage hydraulique
- Ouvrage hydraulique + passage grande faune
- Ouvrage hydraulique + passage petite faune
- Site de compensation

0 50 100 m
1:5 000 (A3)



06/02/2023

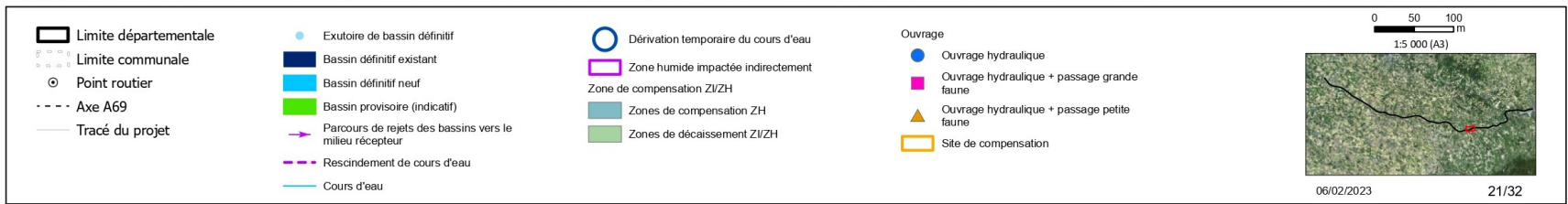
18/32

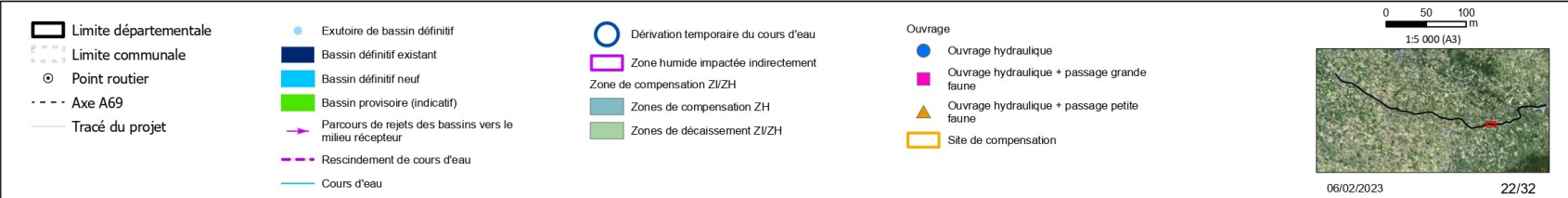
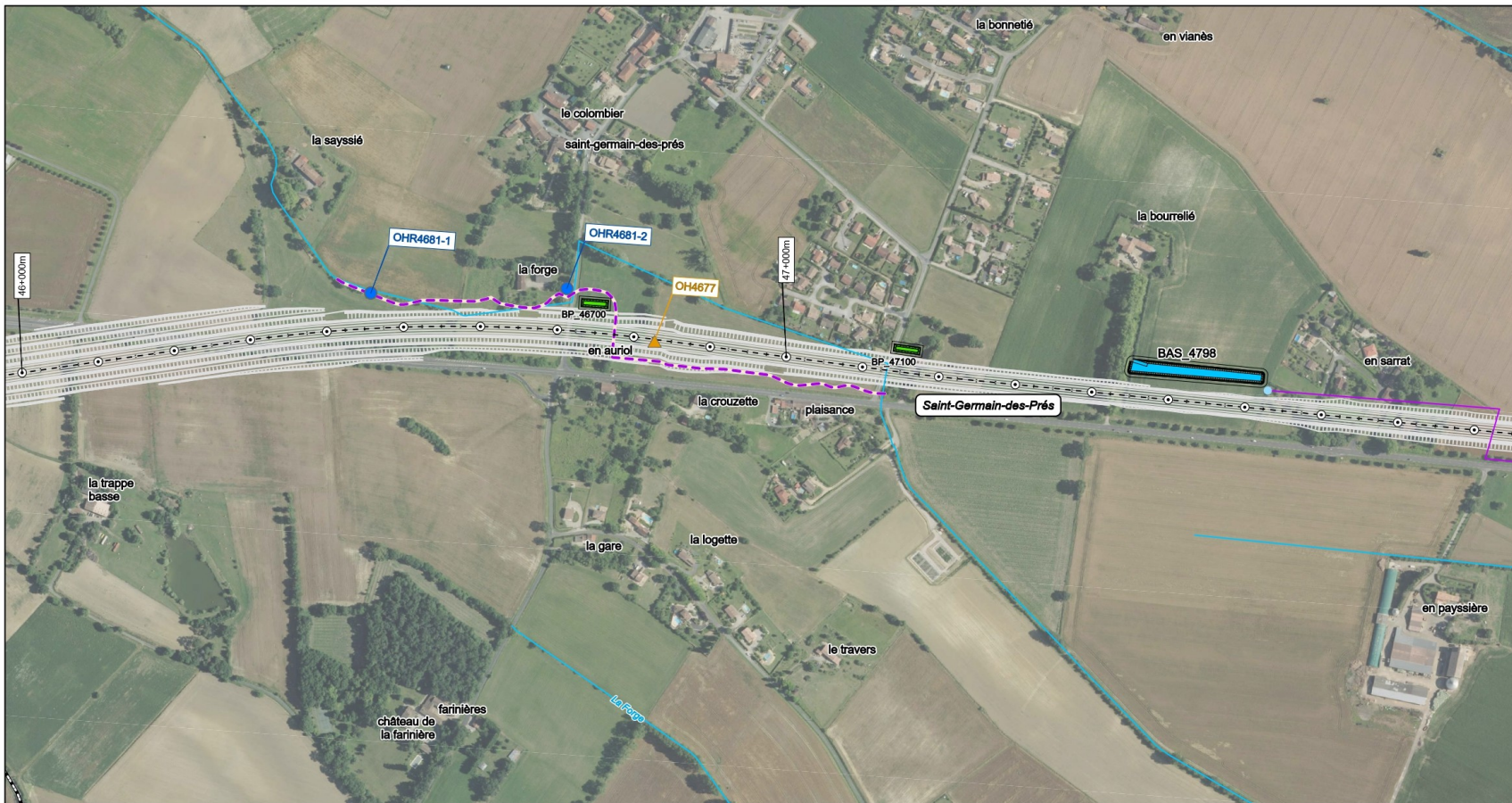


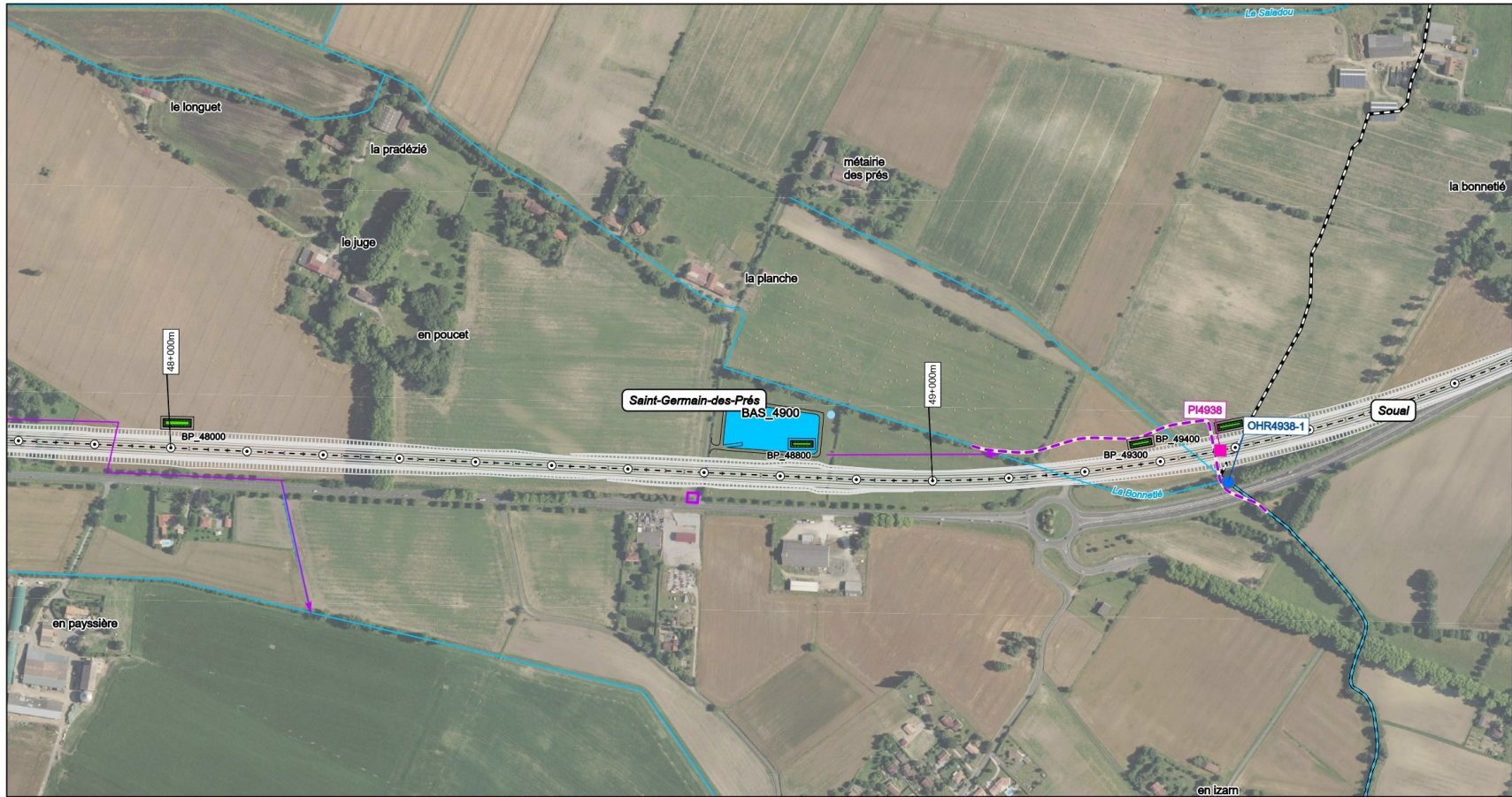
<ul style="list-style-type: none"> Limite départementale Limite communale Point routier Axe A69 Tracé du projet 	<ul style="list-style-type: none"> Exutoire de bassin définitif Bassin définitif existant Bassin définitif neuf Bassin provisoire (indicatif) Parcours de rejets des bassins vers le milieu récepteur Rescindement de cours d'eau Cours d'eau 	<ul style="list-style-type: none"> Dérivation temporaire du cours d'eau Zone humide impactée indirectement Zone de compensation ZH/ZH Zones de compensation ZH Zones de décaissement ZH/ZH 	<p>Ouvrage</p> <ul style="list-style-type: none"> Ouvrage hydraulique Ouvrage hydraulique + passage grande faune Ouvrage hydraulique + passage petite faune Site de compensation 	<p>0 50 100 m 1:5 000 (A3)</p> <p>06/02/2023 19/32</p>
---	---	--	--	--



<ul style="list-style-type: none"> Limite départementale Limite communale Point routier Axe A69 Tracé du projet 	<ul style="list-style-type: none"> Exutoire de bassin définitif Bassin définitif existant Bassin définitif neuf Bassin provisoire (indicatif) Parcours de rejets des bassins vers le milieu récepteur Rescindement de cours d'eau Cours d'eau 	<ul style="list-style-type: none"> Dérivation temporaire du cours d'eau Zone humide impactée indirectement Zone de compensation ZI/ZH Zones de compensation ZH Zones de décaissement ZI/ZH 	<ul style="list-style-type: none"> Ouvrage Ouvrage hydraulique Ouvrage hydraulique + passage grande faune Ouvrage hydraulique + passage petite faune Site de compensation 	<p>0 50 100 m 1:5 000 (A3)</p> <p>06/02/2023 20/32</p>
---	---	--	---	--







- Limite départementale
- Limite communale
- Point routier
- Axe A69
- Tracé du projet

- Exutoire de bassin définitif
- Bassin définitif existant
- Bassin définitif neuf
- Bassin provisoire (indicatif)
- Parcours de rejets des bassins vers le milieu récepteur
- Rescindement de cours d'eau
- Cours d'eau

- Dérivation temporaire du cours d'eau
- Zone humide impactée indirectement
- Zone de compensation ZI/ZH
- Zones de compensation ZH
- Zones de décaissement ZI/ZH

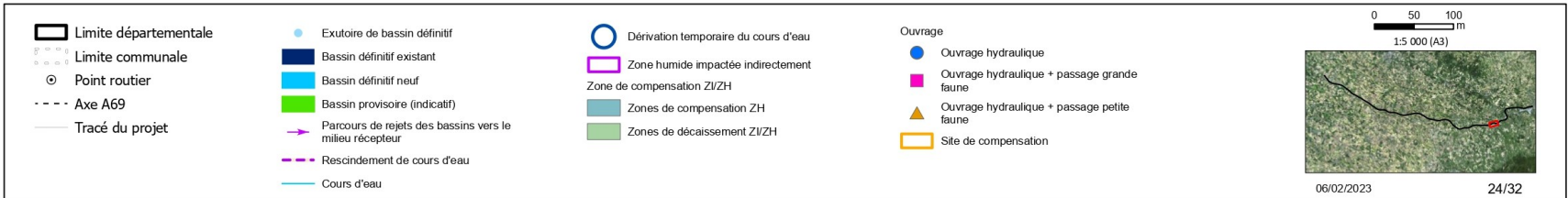
- Ouvrage**
- Ouvrage hydraulique
- Ouvrage hydraulique + passage grande faune
- Ouvrage hydraulique + passage petite faune
- Site de compensation

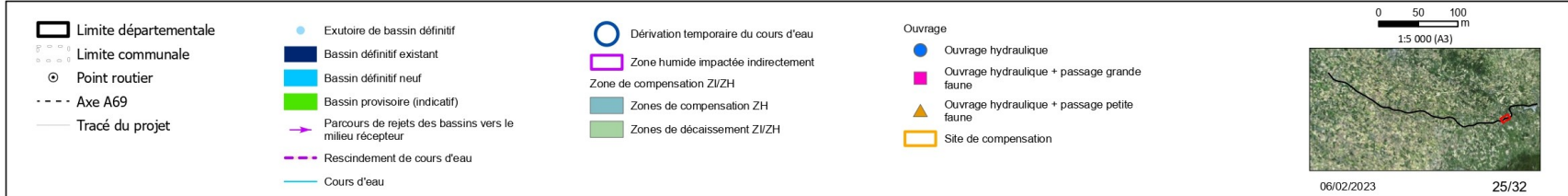
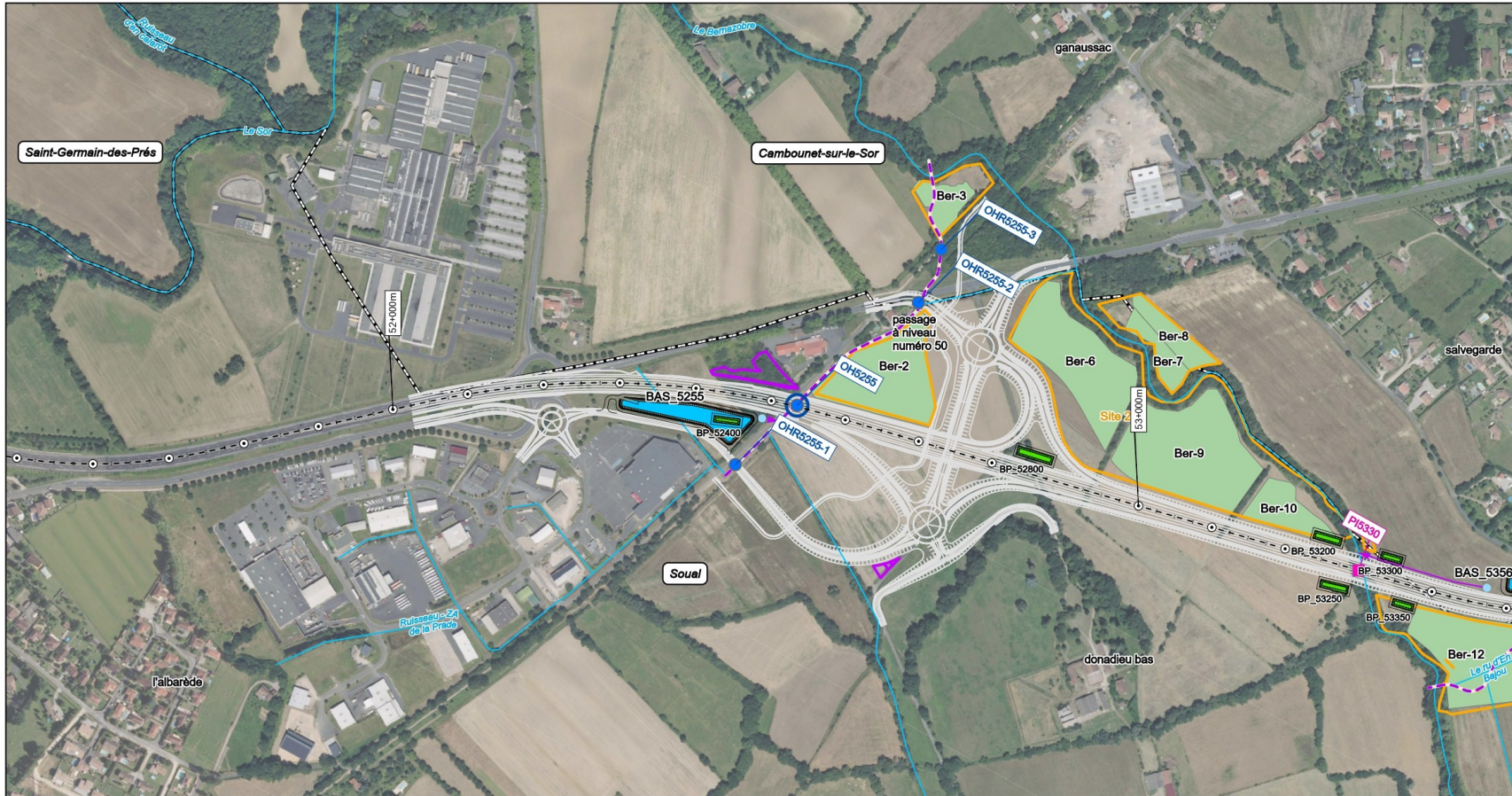
0 50 100
m
1:5 000 (A3)

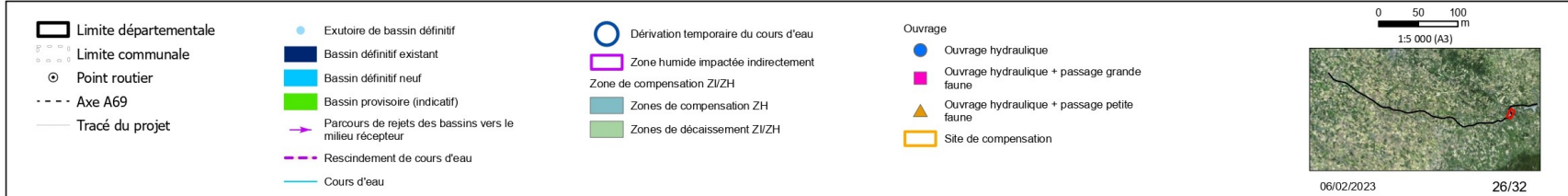


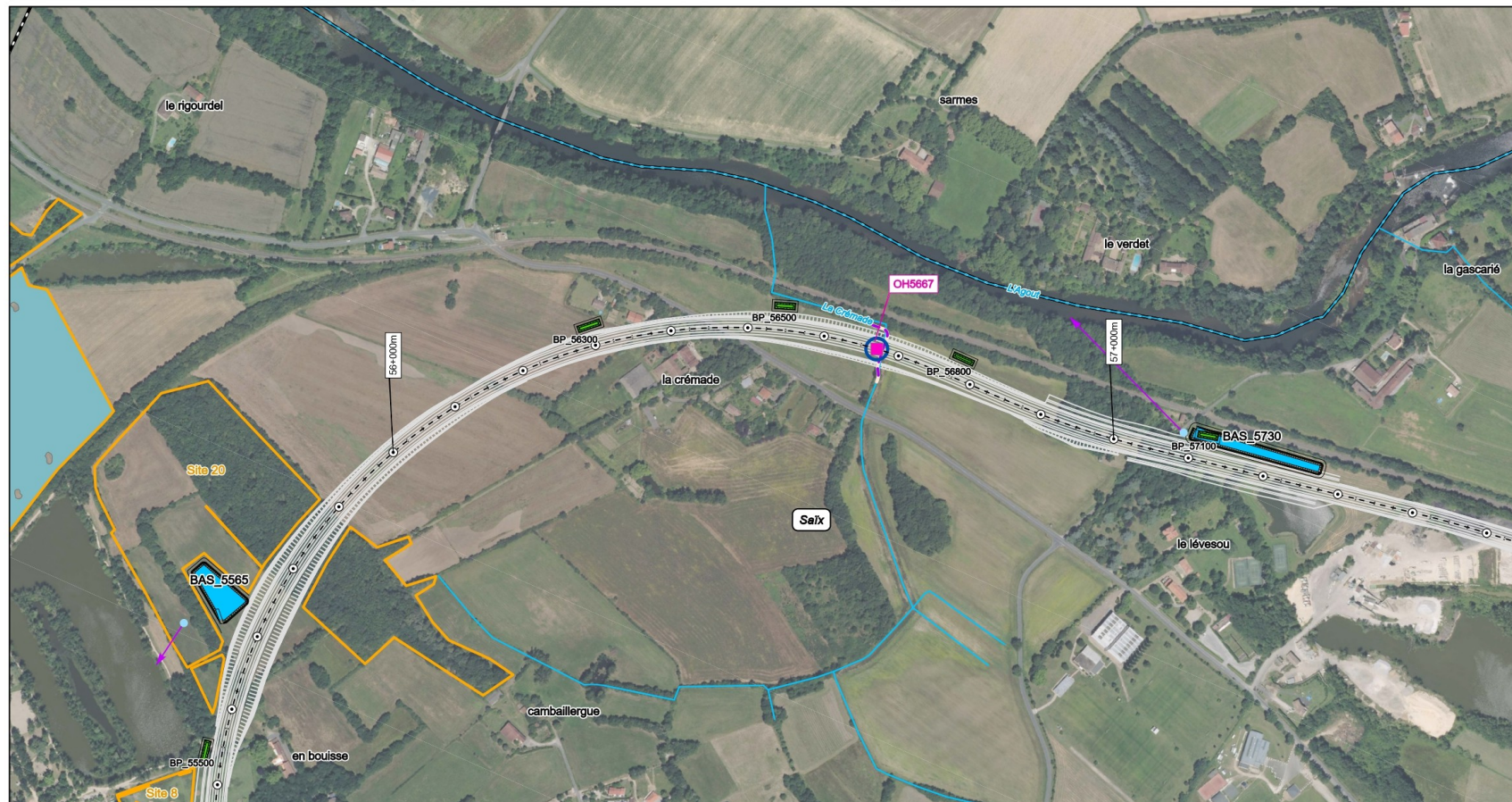
06/02/2023

23/32









- Limite départementale
- Limite communale
- Point routier
- Axe A69
- Tracé du projet

- Exutoire de bassin définitif
- Bassin définitif existant
- Bassin définitif neuf
- Bassin provisoire (indicatif)
- Parcours de rejets des bassins vers le milieu récepteur
- Rescindement de cours d'eau
- Cours d'eau

- Dérivation temporaire du cours d'eau
- Zone humide impactée indirectement
- Zone de compensation ZVZH
- Zones de compensation ZH
- Zones de décaissement ZVZH

- Ouvrage**
- Ouvrage hydraulique
- Ouvrage hydraulique + passage grande faune
- Ouvrage hydraulique + passage petite faune
- Site de compensation

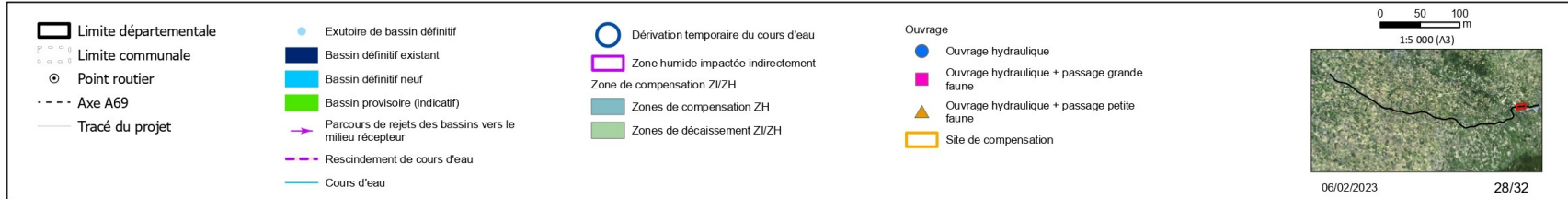
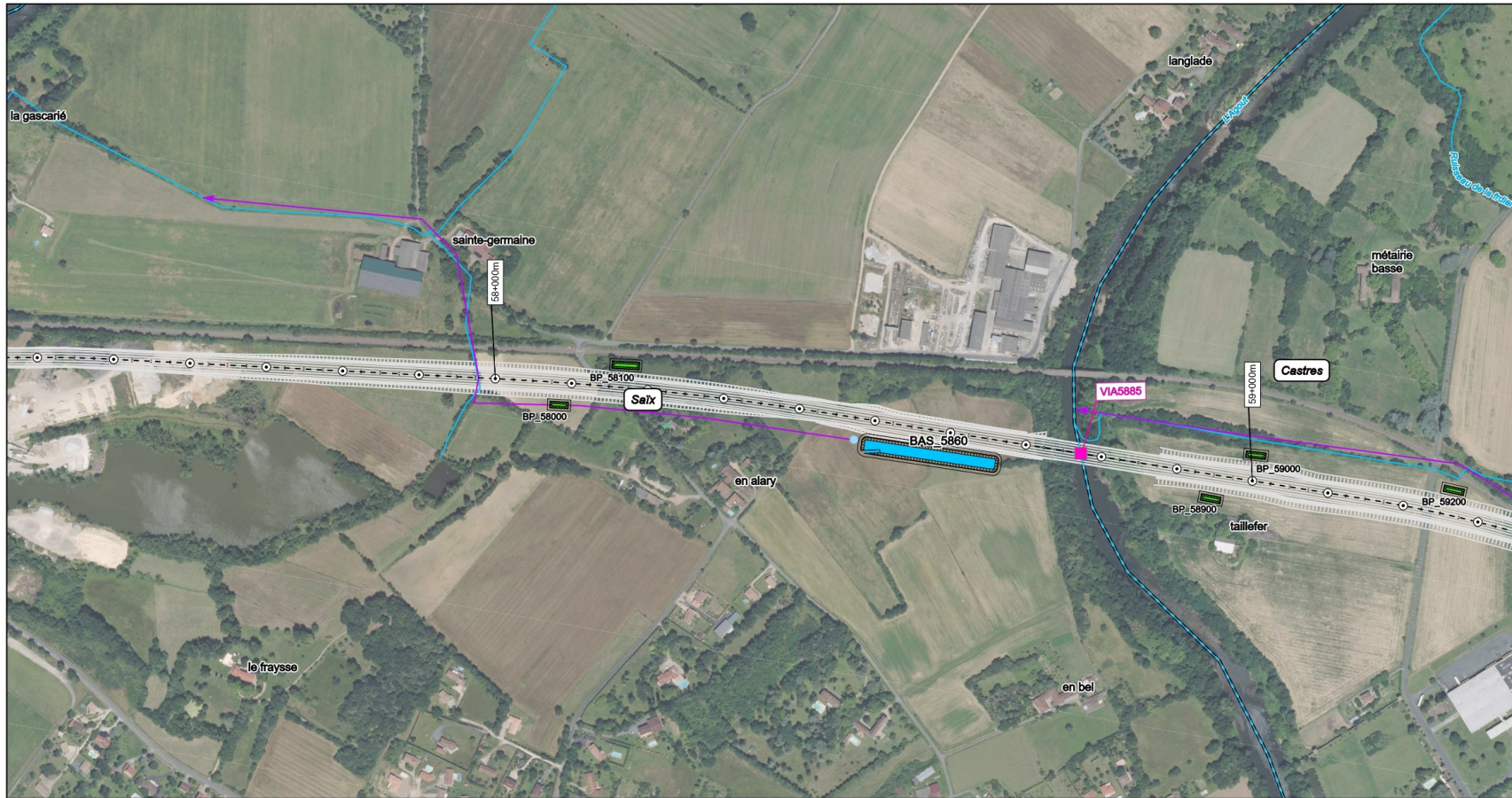
0 50 100
m

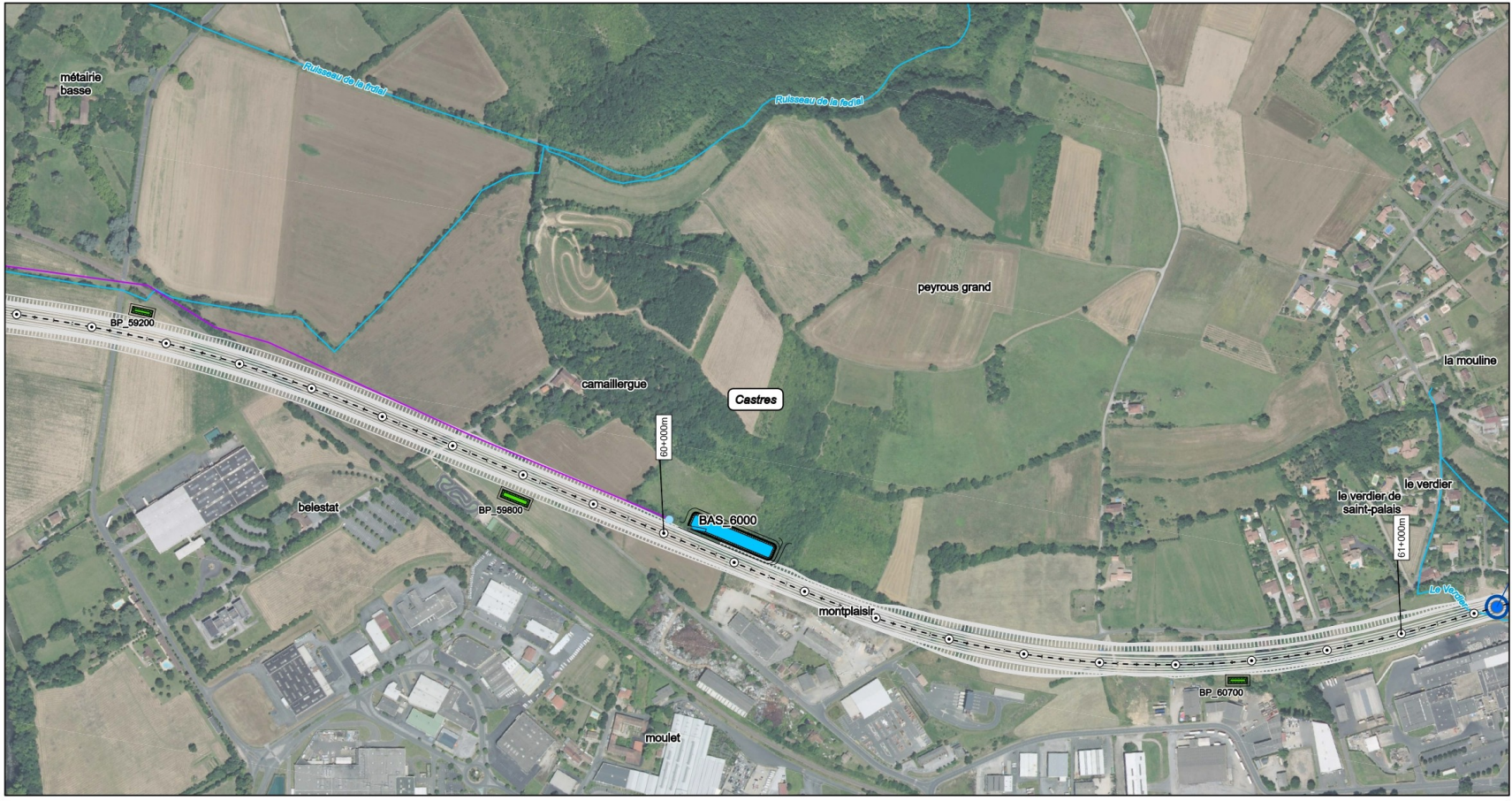
1:5 000 (A3)



06/02/2023

27/32





<ul style="list-style-type: none"> Limite départementale Limite communale Point routier Axe A69 Tracé du projet 	<ul style="list-style-type: none"> Exutoire de bassin définitif Bassin définitif existant Bassin définitif neuf Bassin provisoire (indicatif) Parcours de rejets des bassins vers le milieu récepteur Rescindement de cours d'eau Cours d'eau 	<ul style="list-style-type: none"> Dérivation temporaire du cours d'eau Zone humide impactée indirectement Zone de compensation ZI/ZH Zones de compensation ZH Zones de décaissement ZI/ZH 	<ul style="list-style-type: none"> Ouvrage hydraulique Ouvrage hydraulique + passage grande faune Ouvrage hydraulique + passage petite faune Site de compensation 	<p>0 50 100 m 1:5 000 (A3)</p> <p>06/02/2023 29/32</p>
---	---	--	---	--

